

## PARKRAUMBEWIRTSCHAFTUNG

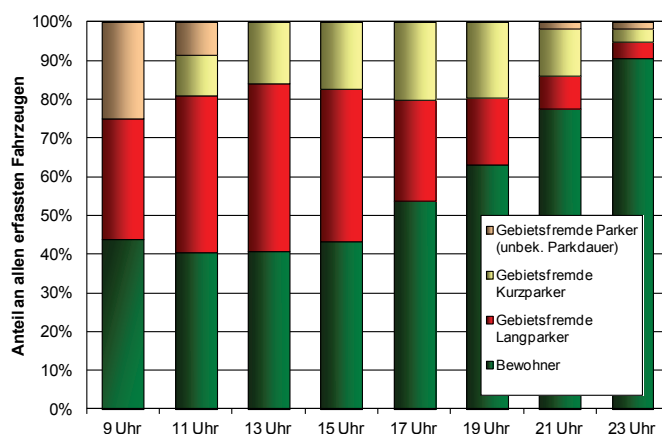
# Bewirtschaftung in Berlin-Schöneberg

**D**ie Untersuchung in Berlin-Schöneberg sollte klären, ob eine Parkraumbewirtschaftung die bestehenden Parkprobleme lindern kann und welche konkreten Maßnahmen sinnvoll sind.

Das Untersuchungsgebiet grenzt an bestehende Parkzonen an. Aufgrund der Strukturdaten und der im gesamten Untersuchungsgebiet hohen Parkraumbelastung ist aber davon auszugehen, dass die hohe Parkraumbelastung nicht allein auf Verdrängungseffekten beruht, sondern auch wesentlich vom Untersuchungsgebiet selbst verursacht wird.



**Berlin-Schöneberg: Parkraumangebot**



**Berlin-Schöneberg: Anteil der Nutzergruppen an allen parkenden Fahrzeugen**

## Parkraumbewirtschaftungskonzept Berlin-Schöneberg

### Auftraggeber

Bezirksamt Tempelhof-Schöneberg von Berlin

### Bearbeitung

LK Argus GmbH

### Bearbeitungszeitraum

2016

### Inhalt

Die Bestandsanalyse untersucht die Gebiets- und Nutzungsstruktur. Das Parkraumangebot und die Parkraumnachfrage werden erfasst. Zusammenfassend wird die Situation bewertet.

Darauf aufbauend erarbeitet die Parkraumbewirtschaftungskonzeption Empfehlungen zu Bewirtschaftungsgebieten, -formen und -zeiten, zur Gebührenhöhe und zu den Standorten der Parkscheinautomaten. Zusätzlich werden unterstützende Maßnahmen zur Bewirtschaftung genannt.

Die Wirkungsanalyse ermittelt die prognostizierte verkehrliche Wirkung, den Personalbedarf für die Parkraumüberwachung sowie die voraussichtlichen Ausgaben und Einnahmen der Parkraumbewirtschaftung.

### Leistungsübersicht

- Analyse der Gebiets- und Nutzungsstruktur.
- Ermittlung des Parkraumangebotes und der Parkraumbelastung, Ermittlung der Nutzergruppen mit Kennzeichenerfassung.
- Konfliktanalyse mit Darstellung des Handlungsbedarfs.
- Erarbeitung von Empfehlungen zur räumlichen Abgrenzung, zu Bewirtschaftungszeiten und Gebührenhöhen.
- Darstellung möglicher Auswirkungen auf angrenzende Bereiche.
- Prognose der verkehrlichen und finanziellen Auswirkungen.
- Präsentation und Diskussion des Konzeptes in Verwaltungs- und politischen Gremien.